



LED-SPIEGEL | LED-MIRROR

Led

BELEUCHTETER SPIEGEL MIT STUFENLOSER EINSTELLUNG DER LICHTFARBE VON KALTWEISS BIS WARMWEISS | LED-MIRROR WITH INFINITELY VARIABLE COLD / WARM LED-LIGHTING



SPIEGEL MIT LED-BAND WARM-WEISS BIS KALT-WEISS, IN EINEM ALUMINIUM RAHMEN EINGELEGT, VON DEM LEDIGLICH EINE ZARTE KANTE SICHTBAR IST. DER RECEIVER UND DIE KABEL KÖNNEN HINTER DEM SPIEGEL VERSTECKT WERDEN*, SO LIEGT DER SPIEGEL EINWANDFREI AUF DER WAND AUF.

DIE LICHTSTÄRKE UND DIE LICHTFARBE KANN DURCH EINEN FUNK KONTROLLER STUFENLOS VON KALTWEISS BIS WARMWEISS (2700K - 6000K) EINGESTELLT WERDEN. ZUSÄTZLICH KÖNNEN SIE AUCH DAS LICHT DIMMEN. DADURCH ERHALTEN SIE IMMER - DIE FÜR SIE - OPTIMALE BELEUCHTUNG.

*VON DER AUSFÜHRUNG ABHÄNGIG

ALUMINIUM FRAMED MIRROR WITH COLD AND WARM LED-LIGHTING, IN STANDARD AND CUSTOM-MADE SIZE. POWER SUPPLY AND CABLES ARE HIDDEN BEHIND THE FRAME*, SO THUS THE MIRROR FITS PERFECTLY ON THE WALL.

COLOUR AND BRILLIANCE OF THE LIGHT CAN BE CONTROLLED BY A RADIO-WAVE REMOTE CONTROLLER. IN THIS WAY THE MIRROR CAN BE IN ANY PLACE, YOU CAN REACH PERFECT LIGHT CONDITIONS BY THE USAGE OF THE CONTROLLER.

*DEPENDS ON SIZE OF THE FRAME

LED-EIGENSCHAFTEN | LED-FEATURES



- KALT-WARM LED LICHTSTREIFEN VERBAUT (GESTEUERT DURCH EINEN INTELLIGENTEN REGLER, OHNE VERKABELUNG)
- LEISTUNG: 16,8 W/M; 1300 LM/M
- AUSGANGSSPANNUNG (VERSTECKT): 24 V
- NETZTEIL (VERSTECKT): 60 W
- COLD/WARM LED LINE MOUNTED IN THE PROFILE (CONTROLLED WITH AN INTELLIGENT CONTROLLER WITHOUT CABELING)
- POWER: 16,8 W/M; 1300 LM/M
- OUTPUT VOLTAGE (HIDDEN): 24 V
- POWER ADAPTER (HIDDEN): 60 W

KONTROLLER | CONTROLLER



WEISS | WHITE

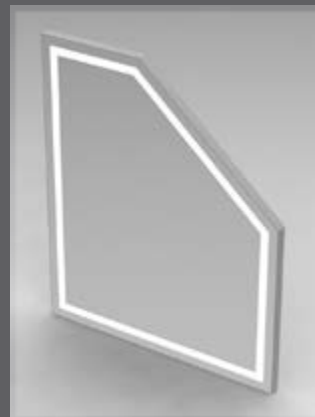


ALUMINIUM | ALUMINUM



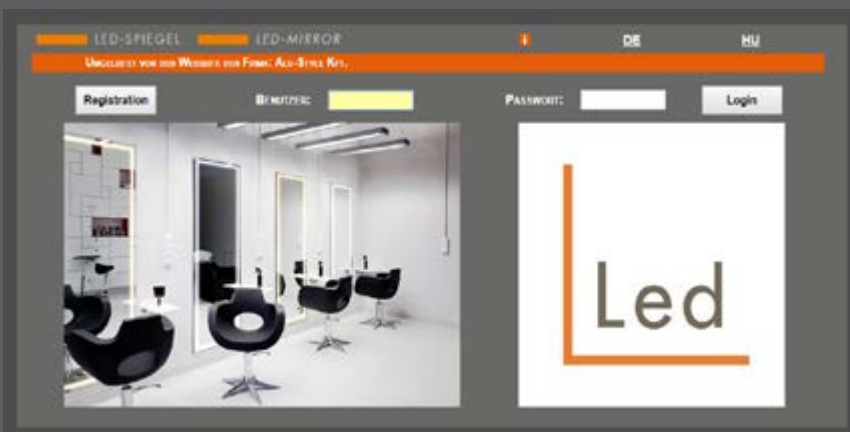
NICKEL | NICKEL

LED-SPIEGEL RAHMEN MIT SCHRÄGE | LED-MIRROR FRAME WITH SLOPE



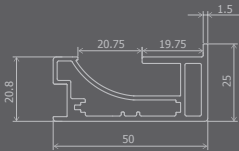
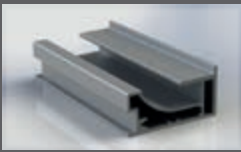
NACH ANFRAGE | ON REQUEST

KONFIGURATOR | CONFIGURATOR

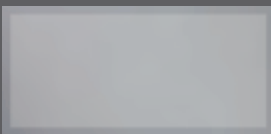


FRAGEN SIE IHREN PARTNER NACH DEM LINK | ASK FOR THE LINK FROM YOUR PARTNER!

**PROFIL SAS 788 |
PROFILE SAS 788**

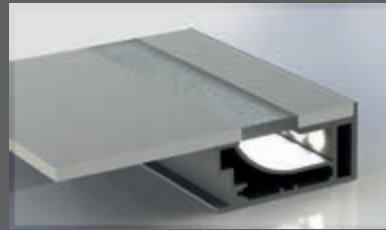


**STANDARD OBERFLÄCHE |
STANDARD FINISH**



AL1 NATUR MATT ELOXIERT
NATURAL MATT ANODISED

FÜLLUNG | INLAY



- 4 MM STARKER SANDGESTRAHLTER SPIEGEL (18 MM - 1/2/3/4-SEITIG)
- 4 MM SANDBLASTED MIRROR (18 MM - 1/2/3/4-SIDED)
- FIXMASS MIT 4-SEITIGEN LED-STREIFEN: 650 x 650 MM, 900 x 650 MM, 1200 x 650 MM
- 4-SIDED STANDARD SIZE: 650 x 650 MM, 900 x 650 MM, 1200 x 650 MM
- FIXMASS MIT 2-SEITIGEN LED-STREIFEN: 1800 x 650 MM
- 2-SIDED STANDARD SIZE: 1800 x 650 MM
- INDIVIDUELLE MASSE UND AUSFÜHRUNGEN BESTELLBAR
- AVAILABLE IN CUSTOMISED SIZE AND DESIGN

FRISEURSTANDSPIEGEL MIT LED-LICHT | SALOON MIRROR WITH LED-LIGHTING

STANDARD GRÖSSE 2350X800 MM | OBERE FÜLLUNG: LED-SPIEGEL MIT 2 VERTIKALEN STREIFEN | STANDARD AUSFÜHRUNG DES REGALES: 800 X 300 MM | MATERIAL: ALUMINIUM | STANDARD POSITION VON UNTEN 900 MM | OHNE BEARBEITUNG | MIT BOHRLOCH FÜR FÖN Ø 100 MM | 6 MM GEHÄRTETES GLAS

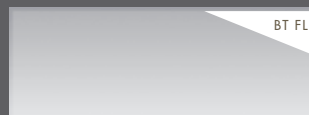
STANDARD SIZE: 2350X800 MM | UPPER INLAY: LED-MIRROR WITH 2 VERTICAL STRIPES | STANDARD VERSION OF THE SHELF: 800 X 300 MM | MATERIAL: ALUMINIUM | STANDARD POSITION FROM THE BOTTOM: 900 MM | WITHOUT PROCESSING | WITH BOREHOLE FOR HAIR DRYER: Ø 100 MM | 6 MM TEMPERED GLASS



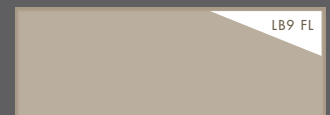
UNTERE FÜLLUNG | BOTTOM INLAY



PURE WEISS
PURE WHITE

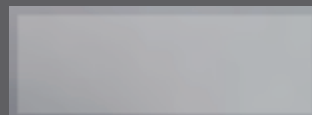


SPIEGEL
MIRROR

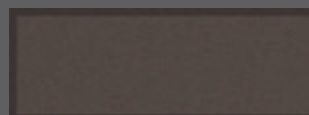


HELLBRAUN
LIGHT BROWN

FARBE DES REGALES | COLOUR OF THE SHELF



AL1 NATUR MATT ELOXIERT
NATURAL MATT ANODISED



BA BASALT BRAUN
PULVERBESCHICHTET,
STRUKTURIERT
BASALT BROWN COATED,
STRUCTURED (FINE-FINISH)



W WEISS PULVERBESCHICHTET
WHITE POWDER COATED

BELEUCHTETER SPIEGEL MIT STUFENLOSER EINSTELLUNG DER LICHTFARBE VON KALTWEISS BIS WARMWEISS | LED-MIRROR WITH INFINITELY VARIABLE COLD / WARM LED-LIGHTING



DURCH DEN STUFENLOSEN WECHSEL VON KALTEM ZU WARMEM LICHT KÖNNEN UNTERSCHIEDLICHE STIMMUNGEN GENERIERT WERDEN. KALT-WEISS HEBT ZUM BEISPIEL DIE GESICHTSZÜGE HERVOR, WIRD ALSO MEISTENS IM BADEZIMMER VERWENDET, DARÜBER HINAUS VERSTÄRKT ES DEN GLANZ UND DIE ECHTE FARBECHTHEIT DER SCHMUCKSTÜCKE, WÄHREND WARM-WEISS VIEL VON NATÜRLICHEM SONNENLICHT HAT, IST ALSO IN UMKLEIDEKABINEN ODER BEGEBBAREN KLEIDERSCHRÄNKEN ZU EMPFEHLEN. ES STATTET DIE RÄUME MIT WARMEM FLAIR AUS UND VERBESSERT DAS ALLGEMEINBEFINDEN.



CHANGING BETWEEN COLD AND WARM LIGHT MAKES IT POSSIBLE TO GENERATE DIFFERENT MOOD IN THE ROOM. COLD LIGHT HIGHLIGHTS DETAILS OF THE FACE AND SKIN, THEREFORE IT IS MORE USED IN BATHROOMS. IT ALSO MAKES THE JEWELRY'S SHINING AND ITS ORIGINAL COLOUR MORE VISIBLE. WHILE WARM LIGHT IS MORE LIKELY TO SUNLIGHT, THAT'S WHY WE RECOMMEND IT IN FITTING ROOMS AND WARDROBES. IN WINTER IT CREATES WARM MOOD IN THE ROOM AND MAKES YOU FEEL BETTER.



alu-style

(H) 8000 SZÉKESFEHÉRVÁR,
SÓSTÓI IPARI PARK,
OSZTRÁK U. 16.

TEL. +36 22 500 699,
+36 22 500 591

FAX +36 22 500 698

E-MAIL INFO@ALU-STYLE.HU

WEB WWW.ALU-STYLE.COM



IHR FACHHANDELSPARTNER | *YOUR DISTRIBUTOR*